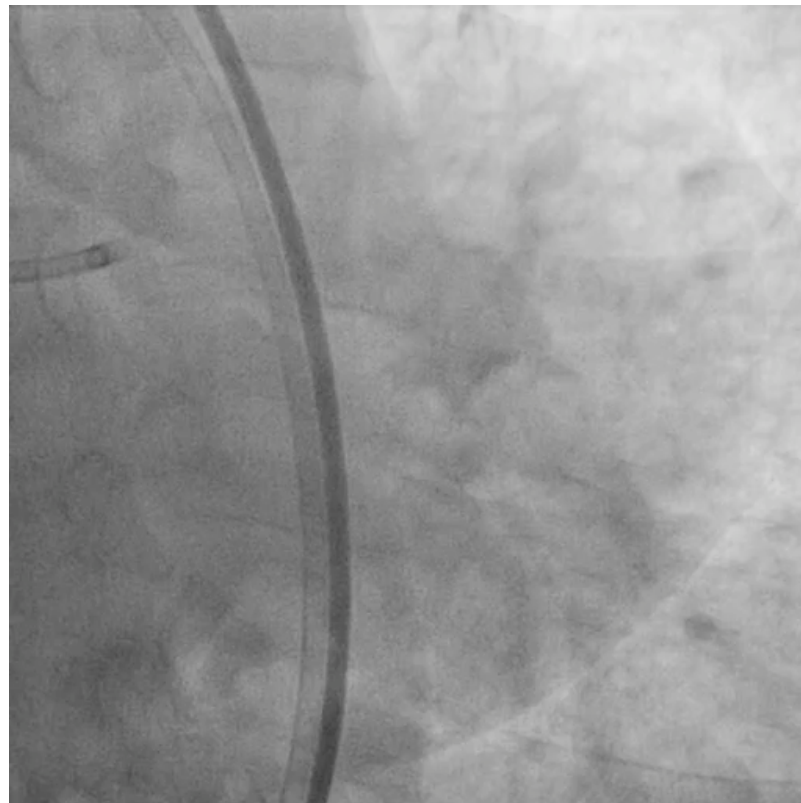


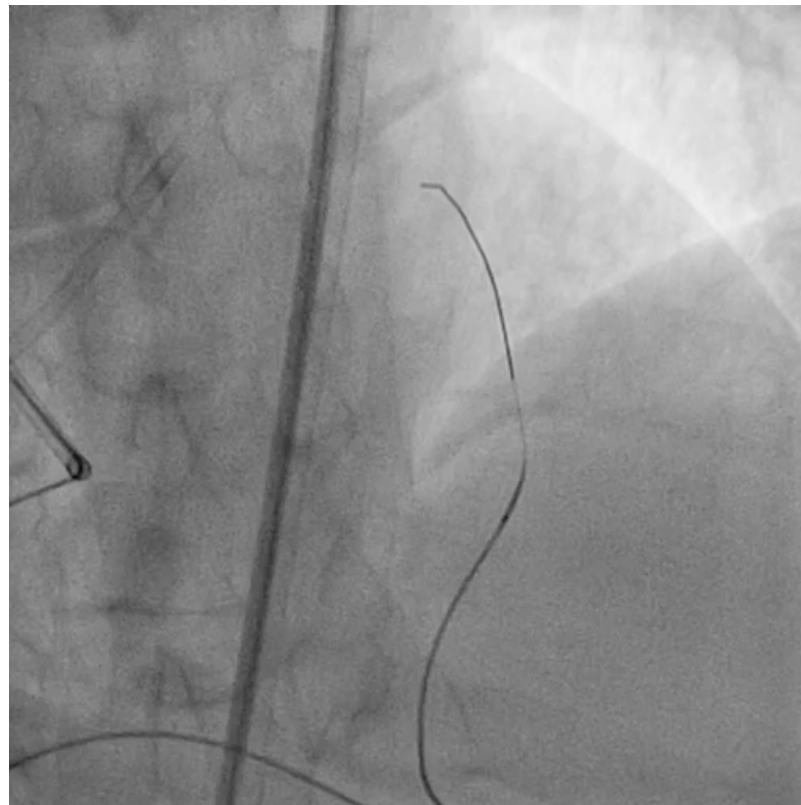
Oclusión Crónica  
de Descendente Anterior  
tratada via retrograda  
con Stent Orsiro<sup>®</sup>

Joaquín Sánchez Gila

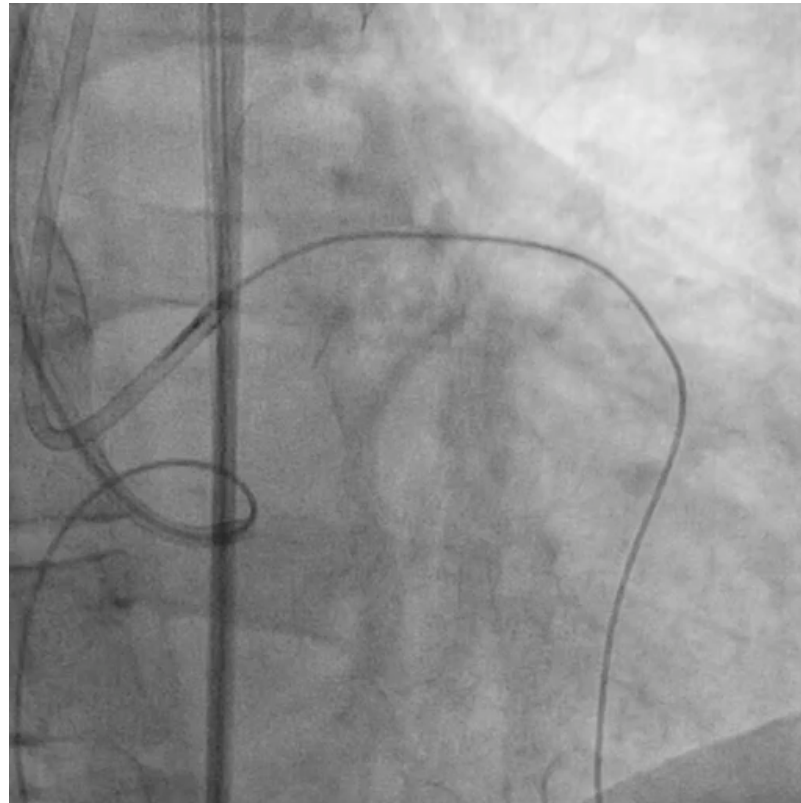
- Via femoral derecha e izquierda
- Oclusión crónica de DA ostial con buen lecho distal valorado por circulación colateral heterocoronaria desde CD



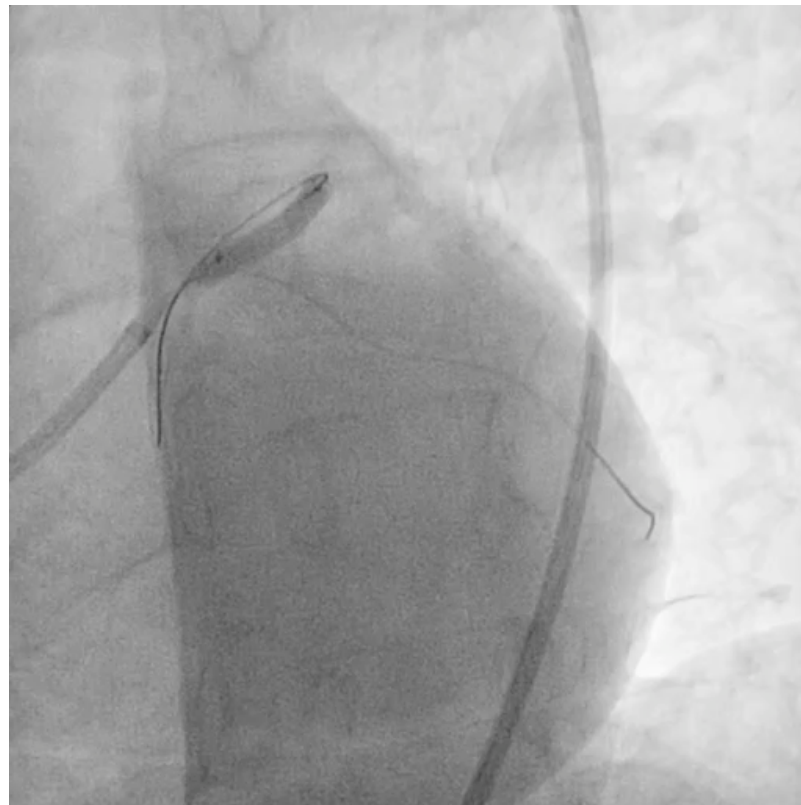
# Acceso retrogrado desde Coronaria Derecha



# Circuito Coronaria Derecha e izquierda



# Implantación Stent Orsiro<sup>®</sup> 3x22 mm



# Resultado Final en proyección craneal

